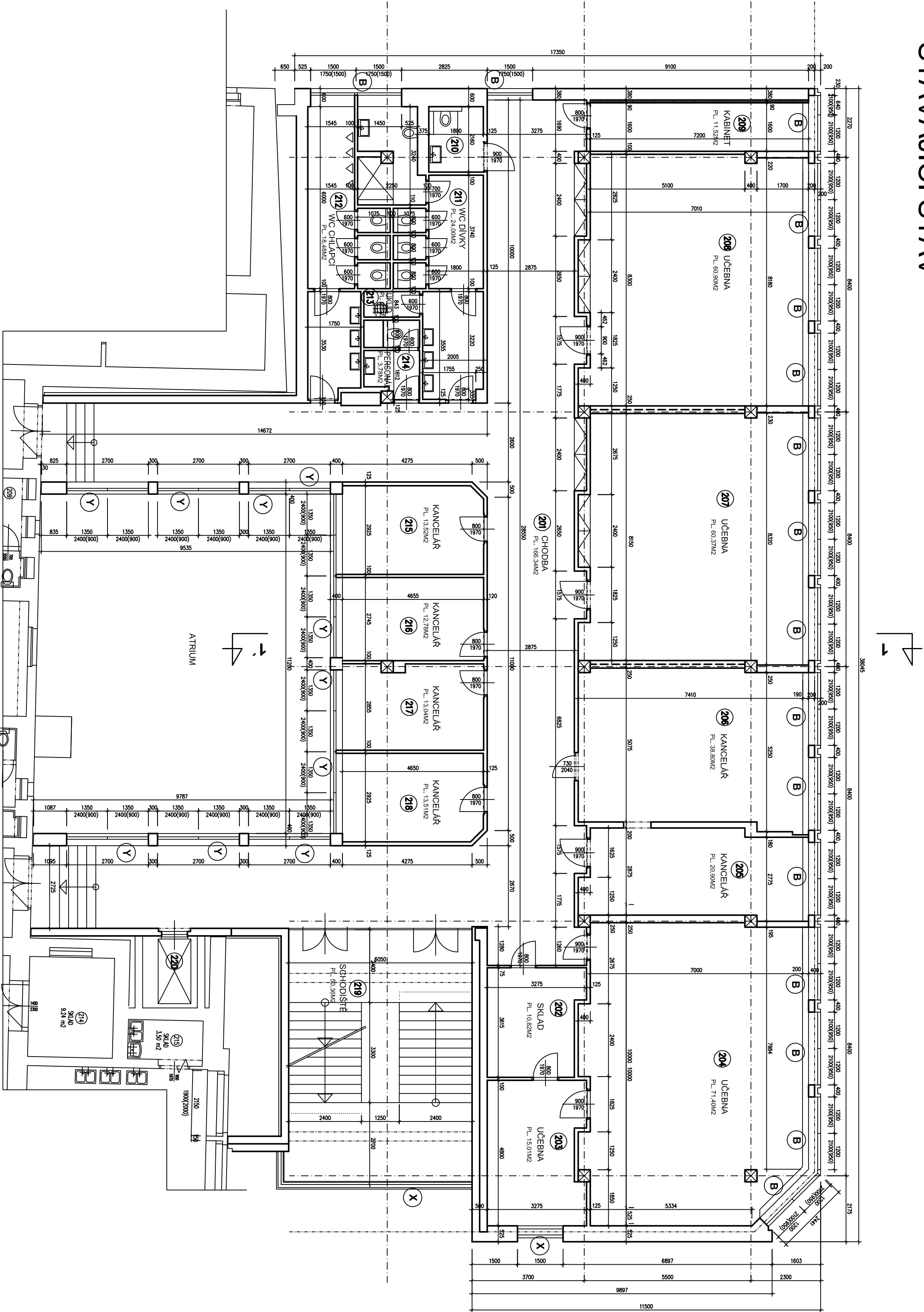


NOVÁ BUDOVA - 2.NP  
STÁVAJÍCÍ STAV




Tabulka místností			
Číslo	Jméno	Plocha (m2)	Podlaha
201	CHODBA	166,34	KERAMICKÁ DLAŽBA
202	SKLAD	10,82	PVC
203	UČEBNA	15,01	PVC
204	UČEBNA	71,40	PVC
205	KANCELAŘ	20,80	PVC
206	KANCELAŘ	38,80	PVC
207	UČEBNA	60,34	PVC
208	UČEBNA	60,90	PVC
209	KABINET	11,52	PVC
210	WC ZDRAVOVNÉ POSTIŽENÍ	3,88	KERAMICKÁ DLAŽBA
211	WC DIVKY	24,00	KERAMICKÁ DLAŽBA
212	WC CHLAPCI	18,48	KERAMICKÁ DLAŽBA
213	OKLID	1,55	KERAMICKÁ DLAŽBA
214	WC PERSONAL	3,78	PVC
215	KANCELAŘ	13,52	PVC
216	KANCELAŘ	12,78	PVC
217	KANCELAŘ	13,04	PVC
218	KANCELAŘ	13,51	PVC
219	SCHODIŠTĚ	50,36	KERAMICKÁ DLAŽBA
220	VÝTĚH		

- LEGENDA:**
- (B) BOURÁNÍ KONSTRUKCÍ, OKEN (VČ. SVISLÝCH A HODDROVNÝCH LÍŠŤ)
  - (R) REPAŘE KONSTRUKCÍ, OKEN
  - (X) KONSTRUKCE AŽ DOKONČENÉ
  - (Y) KONSTRUKCE BEZ ÚPRAV – PLASTOVÉ OKNO

**POZNÁMKA:**  
SOULČASTI DEMONTÁŽÍ A ÚPRAV OKEN JSOU DEMONTÁŽE OPEČOVANÍ PARAPETŮ A PŘÍPADOVÉ DEMONTÁŽE VNITŘNÍCH PARAPETŮ A DŘEVĚNÝCH OKRÁDŮ OSTEŇÍ A NÁPRAVŮ PŘI DEMONTÁŽÍCH HLAVNÍCH OKEN A VÝKLADOŮ BUDOU DEMONTOVANÝ I KARTO A LENOVAČI LÍŠŤY. PROVĚŘ SE DEMONTÁŽÍ LÁTKOVÉ ŽALUZIE (PRO DALŠÍ POUŽITÍ)-ŠETŘIVA DEMONTÁŽ. DALŠÍ ÚDAJE JSOU VE VÝKRESECH NOVEHO STAVU A TECHNICKÝCH ZPRÁVÁCH. DEMONTÁŽ LÍŠŤ A OPEČOVÁNÍ PROSKEKŮ FASÁDY, KTERÉ JE NEZBYTNÉ PRO VYMEZENÍ OKEN DOČASNĚ ODSŤRANIT, PROVÁDĚT ŠETŘIVĚ S OHLEDEM NA ZŘETELNOU MONTÁŽ ODSŤRANĚNÝCH PRVKŮ.

0,000 ± STÁV. PODLAHA PŘÍZEMÍ ± 220,35 m.n.m.

stavba	 projektování a inženýring	vypisoval	J. Zvěřal, Ing. P. Boguš, Ing. J. Mlýnská, Ing. V. Horáček	žák č.	
		ověřil	Ing. Patrik Boguš	střípen	DPS
		stavebník	Pardubický kraj, Komenského náměstí 125 530 02 Pardubice - Staré Město	datum	10/2018
Realizace úspor energie - Střední průmyslová škola potravinářství a služeb Pardubice					
Náměstí republiky 116, 531 14 Pardubice					
obsluha		formát	6x44	číslo	č. výkresu
		měřítko	1:100	D1, 1b	SS 03
PŮDORYS 2.NP-NOVÁ BUDOVA - STÁVAJÍCÍ STAV, BOURÁNÍ					

